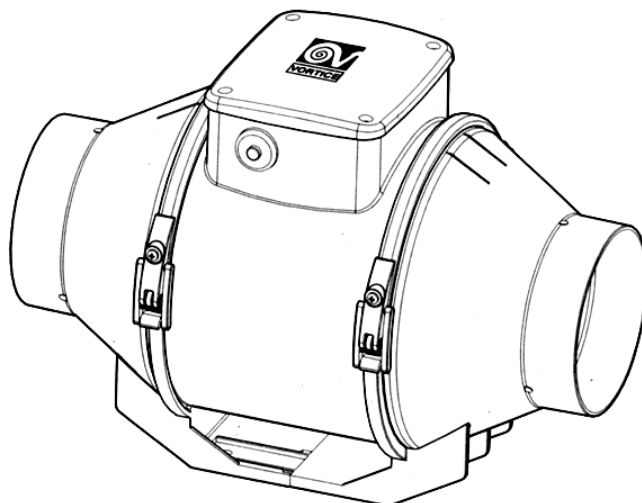

VENTILÁTORY
Domácnosť a komerčné priestory



**Inštaláčno - užívateľský
návod**



LINEO, LINEO ES



POPIS

Pred inštaláciou a pripojením výrobku si pozorne prečítajte tieto pokyny. Firma Vortice odmieta akúkoľvek zodpovednosť za prípadné zranenia osôb alebo škody na majetku spôsobené nedodržaním pokynov, uvedených v tomto návode. Dodržiavaním pokynov zabezpečíte dlhodobú životnosť výrobku a jeho elektrickú a mechanickú spoľahlivosť. Návod si starostlivo uschovajte.

Spotrebič, ktorý ste si zakúpili, je výrobok firmy Vortice špičkovej technológie. Tento odsávací potrubný ventilátor je určený na odsávanie resp. prívod vzduchu v malých, stredne veľkých alebo veľkých miestnostiach. Je vyrobený zo samozhášavého plastu VO. Dvojotáčkový motor s guľôčkovými ložiskami - zaručuje bezproblémovú prevádzku počas 30 000 hodín a trvalo nízku úroveň hlučnosti. Modely ES majú elektronicky riadené bezkeľové motory s vyššou energetickou účinnosťou. Vzhľadom na to, že výrobok je chránený proti striekajúcej vode (krytie IPX4), je vhodný do priestorov s vysokou vlhkosťou.

Použité značky:

VO - opláštenie motora zo samozhášavého plastu

Q - znížená hlučnosť zariadenia

T - časový spínač

ES - energeticky úsporný motor

UPOZORNENIE



Dodržiavanie nasledujúcich pokynov zabráni zraneniu užívateľa.

- Tento výrobok nepoužívajte na iné účely, ako sú uvedené v tomto návode.
- Po rozbalení zariadenie skontrolujte, či nie je poškodené: v prípade pochybností sa ihneď obráťte na autorizované servisné stredisko Vortice. Baliaci materiál (plastové sáčky, polystyrénové peny, skrutky a pod.) uschovajte mimo dosahu detí.
- Používanie akéhokoľvek elektrického spotrebiča zahŕňa dodržiavanie niekoľkých základných pravidiel:
 - nedotýkajte sa zariadenia mokrymi alebo vlhkými rukami
 - neobsluhujte zariadenie, keď ste bosý
 - zariadenie nesmú obsluhovať nepľnoleté a nespôsobilé osoby.
- Ak sa rozhodnete zariadenie dlhšiu dobu nepoužívať, odpojte ho od elektrickej siete a uložte mimo dosahu detí.
- Nepoužívajte zariadenie v prostredí s horľavými látkami alebo výparmi ako alkohol, pesticídy atď.



Dodržiavanie nasledujúcich pokynov zabráni poškodeniu výrobku.

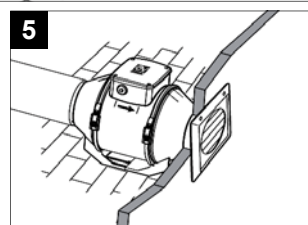
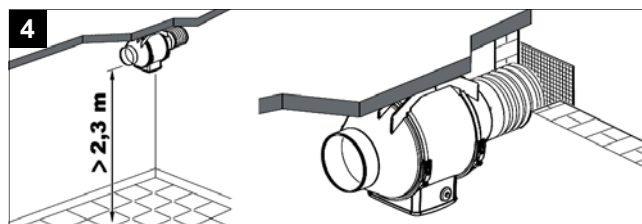
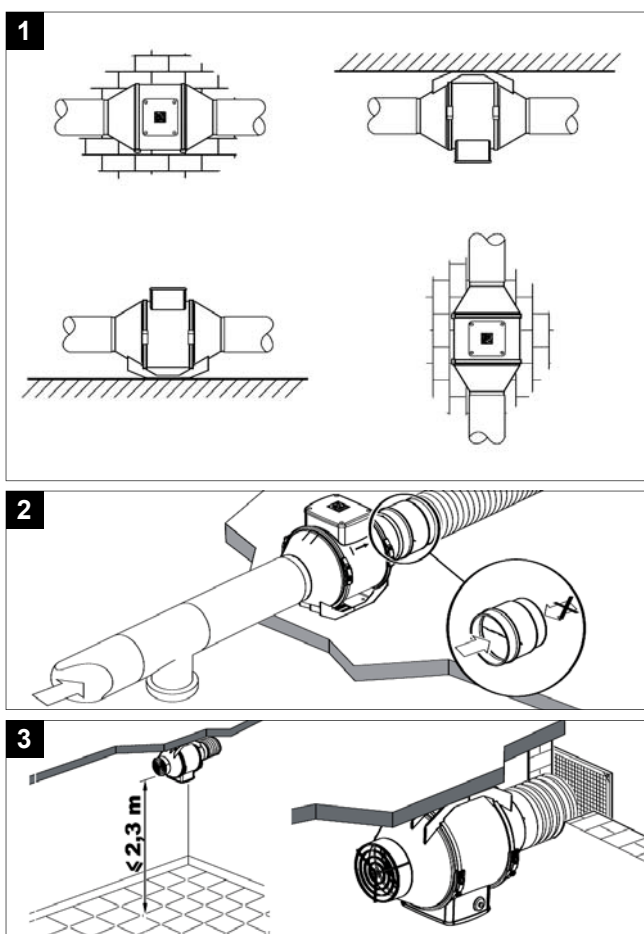
- Zariadenie žiadnym spôsobom neupravujte.
- Zariadenie nevystavujte nepriaznivým vplyvom počasia (dážď, slnko, atď.)
- Nekladzte na zariadenie ťažké predmety ani naňho nesadajte.
- Zariadenie pravidelne kontrolujte. V prípade zistenia poruchy prístroj nepoužívajte a ihneď sa obráťte na autorizované servisné stredisko Vortice. Ak je nutná oprava, vyžadujte len originálne náhradné diely Vortice.
- Ak zariadenie spadne alebo bolo vystavené silnému úderu, nechajte ho skontrolovať v autorizovanom servisnom stredisku Vortice.
- Inštaláciu zariadenia smie prevádzať len kvalifikovaná osoba.
- Čistenie vnútornej časti zariadenia smie vykonávať len kvalifikovaná osoba.
- Zariadenie a ani jeho časť neponárajte do vody.
- Zariadenie sa nemusí uzemňovať, pretože má dvojité izoláciu.
- Elektrická sieť, ku ktorej je zariadenie pripojené, musí byť v súlade s platnými predpismi.
- Elektrická sieť resp. zástrčka, na ktorú pripojíte zariadenie, musí byť dimenzovaná na maximálny výkon zariadenia.
- Pri montáži je potrebný viacpólový vypínač so vzdialenosťou medzi kontaktmi aspoň 3mm.
- Hlavný vypínač zariadenia vypnite:
 - a) ak zistíte poruchu chodu zariadenia,
 - b) ak sa rozhodnete zariadenie vyčistiť,
 - c) ak sa rozhodnete zariadenie nepoužívať počas dlhšej doby.
- Aby bola prevádzka zariadenia efektívna, je potrebné zaistiť dostatočný prívod vzduchu do miestnosti. Ak už existuje v obsluhovanej miestnosti spaľovacie zariadenie (napr. ohrievač vody alebo plynový sporák), pre správne fungovanie zariadení, zabezpečte dostatočné množstvo vzduchu potrebné pre prevádzku spaľovacieho zariadenia aj ventilátora.
- Zariadenie je vhodné na odsávanie vzduchu priamo do vonkajšieho prostredia alebo do samostatného potrubia (určeného len pre toto zariadenie).
- Motor je chránený tepelnou ochranou.
- Nezakrývajte a neupchávajte sací ani výfukový otvor zariadenia, aby vzduch mohol voľne prúdiť.
- Zariadenie nesmie byť využívané na spúšťanie ohrievačov vody, pecí a pod. a taktiež na odťah horúcich spalín z týchto zariadení.
- Maximálna pracovná teplota okolia je 60°C.

- Ak je zariadené nainštalované vo výške menšej ako 2,3m, je potrebné:
 - pri výfuku do krátkeho potrubia nainštalovať na koniec ochrannú mriežku alebo sieť,
 - pri priamom (voľnom) nasávaní bez potrubia nainštalovať na vstupe ochrannú mriežku.

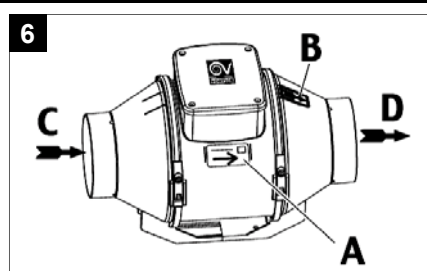
Poznámka:

- Modely LINEO 100-125-150-160-200-200Q-250Q sú vybavené bezpečnostnou nevratnou tepelnou poistkou, zabezpečujúcou vypnutie zariadenia v prípade prehriatia motora. V prípade rozpojenia poistky, je motor nutné vymeniť.
- Modely LINEO 250-315 sú vybavené bezpečnostnou poistkou s manuálnym resetom. V prípade prehriatia motora a rozpojenia poistky, je potrebné odpojiť zariadenie od elektrickej siete, nechať zariadenie vychladnúť a opätovne ho pripojiť na el. sieť. Ak dôjde k opätovnému rozpojeniu poistky - nechajte zariadenie skontrolovať v servisnom stredisku Vortice.
- Ochranu voči preťaženiu motora ventilátora LINEO 100 ES zabezpečuje tepelná poistka spolu s elektronikou zariadenia.

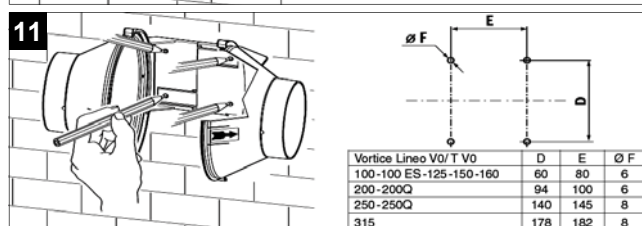
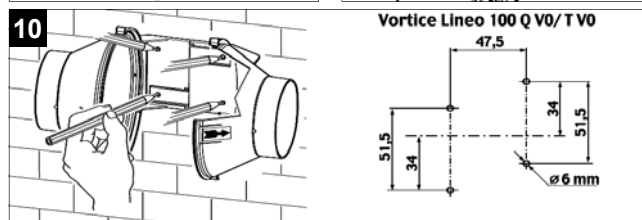
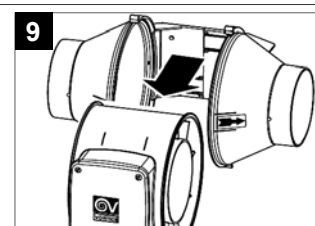
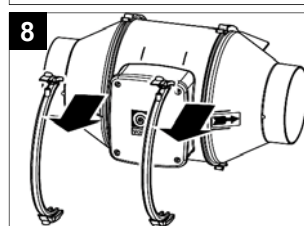
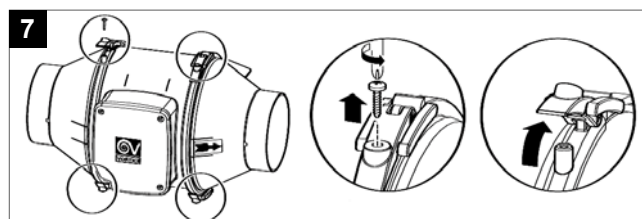
PRÍKLADY MONTÁŽE



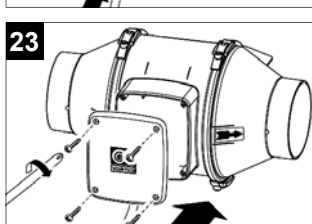
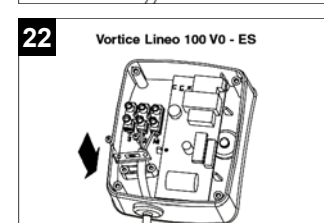
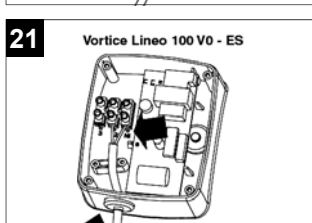
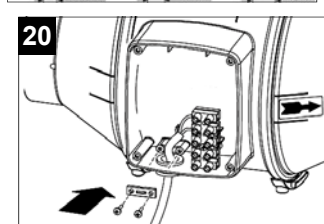
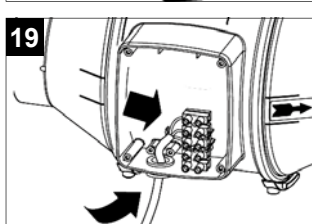
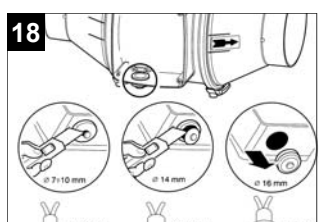
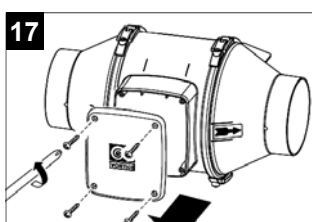
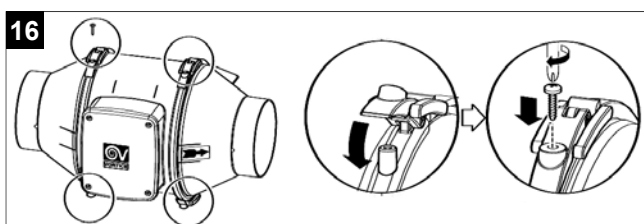
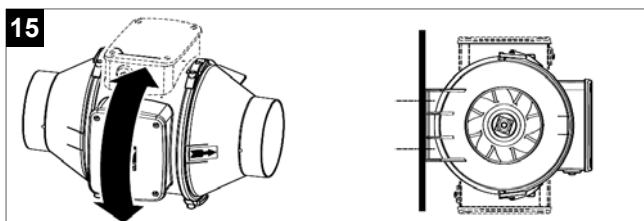
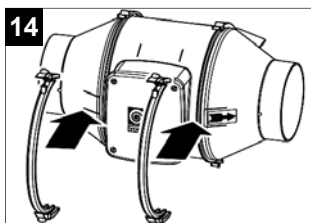
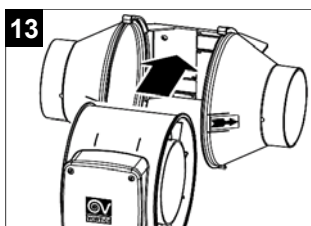
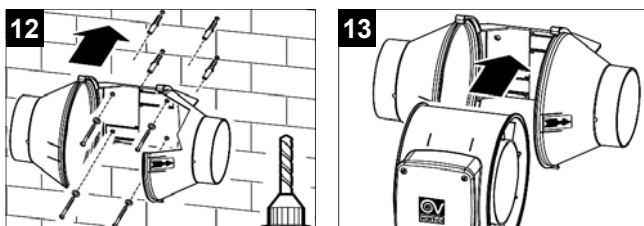
INŠTALÁCIA



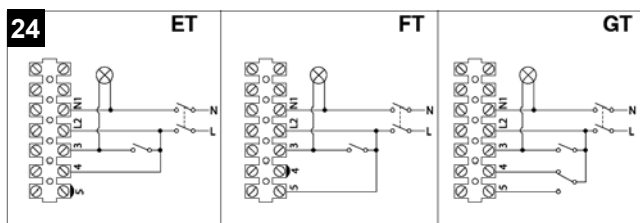
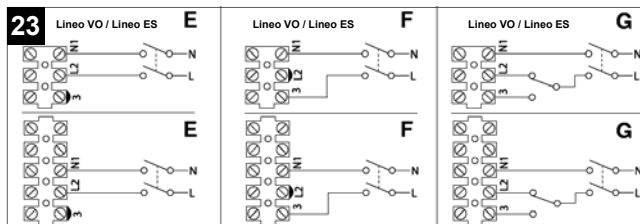
- A - údaje elektrickej siete musia zodpovedať s údajmi, ktoré sú uvedené na štítku A
- B - štítok smeru prúdenia vzduchu
- C - nasávanie
- D - odvod



| Vortice Lineo V0/ T V0 | D | E | $\varnothing F$ |
|------------------------|-----|-----|-----------------|
| 100-100 ES-125-150-160 | 60 | 80 | 6 |
| 200-200Q | 94 | 100 | 6 |
| 250-250Q | 140 | 145 | 8 |
| 315 | 178 | 182 | 8 |



ELEKTRICKÉ SCHÉMY



E - vysoké otáčky

F - nízke otáčky

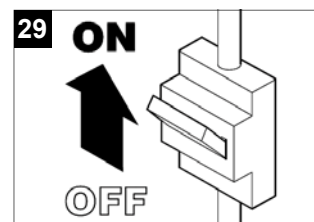
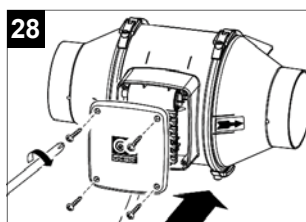
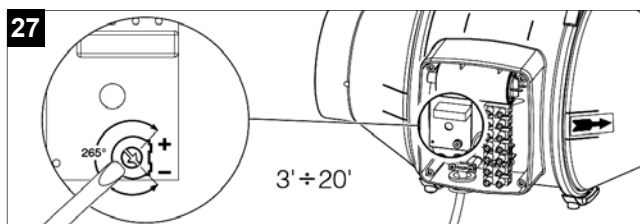
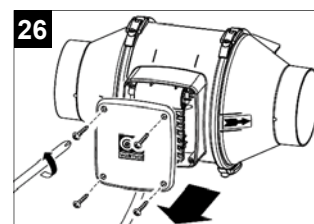
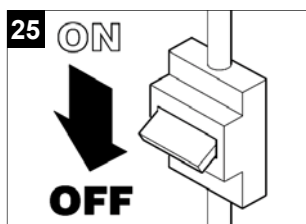
G - vysoké/nízke otáčky

ET - maximálne otáčky spolu s časovým spínačom

FT - nízke otáčky spolu s časovým spínačom

GT - vysoké/nízke otáčky spolu s časovým spínačom

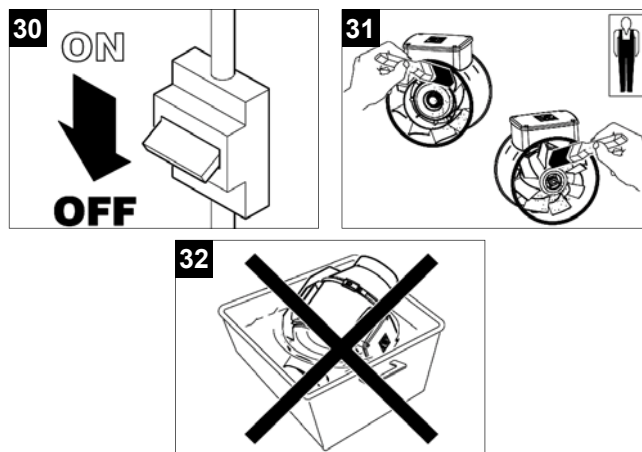
NASTAVENIE ČASOVÉHO SPÍNAČA



ČISTENIE / ÚDRŽBA

Pred čistením je nutné odpojiť zariadenie od elektrickej siete.

Od prachu zariadenie očistíte jemným štetcom. Jednotlivé časti čistíte jemnou handričkou namočenou vo vlažnej vode s malým množstvom saponátu. Ventilátor nikdy neponárajte do vody.



SKANSKA

SKANSKA TECHNOLOGIE a.s.

Košice 040 11

Alejová 2, SR

e-mail: skanskatechnologie@skanska.sk

tel.: 055/644 05 05

fax: 055/644 05 06

SKANSKA TECHNOLOGIE a.s.

Bratislava 821 04

Krajná 29, SR

e-mail: skanskatechnologieba@skanska.sk

tel.: 02/48 29 53 11

fax: 02/48 29 53 12

SKANSKA TECHNOLOGIE a.s.

Trenčín 911 05

Zlatovská 1904, SR

e-mail: skanskatechnologietn@skanska.sk

tel.: 032/640 24 08

fax: 032/640 24 10

SKANSKA CZ a.s., Divize Technologie

Olomouc 779 00

Ibsenova 19, ČR

e-mail: skanskatechnologieoc@skanska.cz

tel.: 585 226 853

fax: 585 221 505

SKANSKA CZ a.s., Divize Technologie

Praha 2 121 44

Perucká 5/2482, ČR

e-mail: skanskatechnologie@skanska.cz

tel.: 251 681 284

fax: 251 681 284



Ochrana životného prostredia

Európska smernica 2002/96/EU stanovuje: Symbol preškrtnutého odpadkového koša v užívateľskom návode, alebo na balení výrobku znamená, že daný produkt nesmie byť likvidovaný spolu s komunálnym odpadom. Spotrebiteľ je povinný likvidovať elektrické a elektronické zariadenia označené symbolom preškrtnutého odpadkového koša prostredníctvom špecializovaných zberných miest určených vládou alebo miestnymi orgánmi. Recykláciou, alebo inými formami využitia starých prístrojov, prispievate k ochrane vášho životného prostredia.